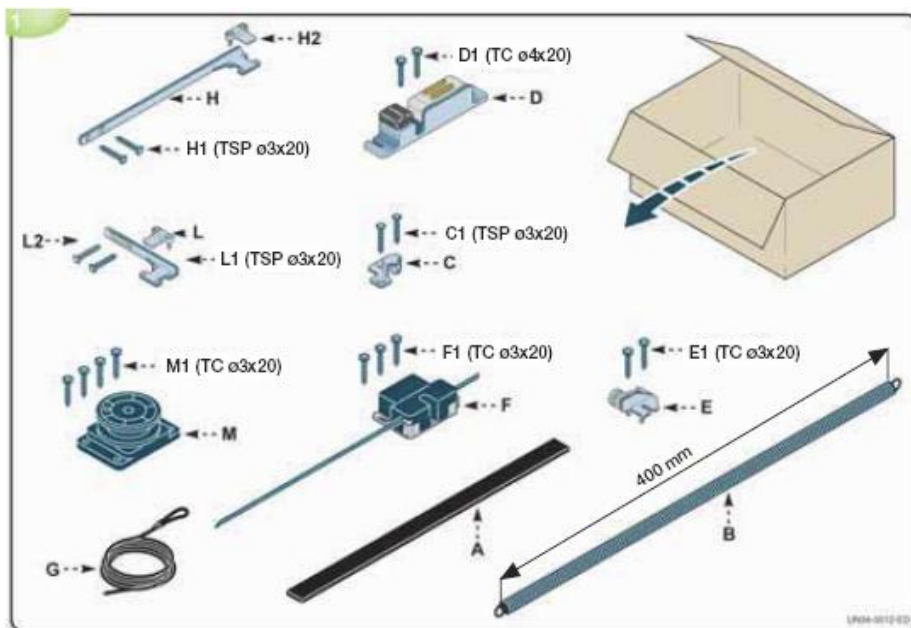


Système KLOSE 0880 2
Fermeture automatique pour porte à galandage

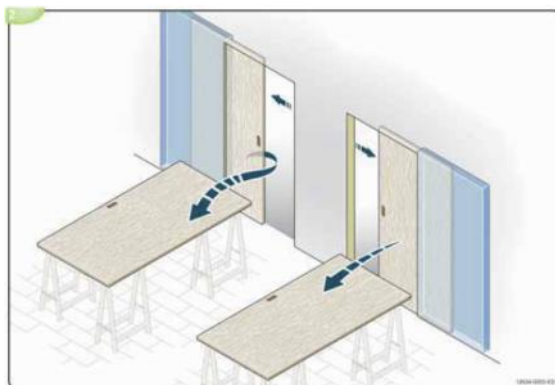




1. Contenu de l'emballage :

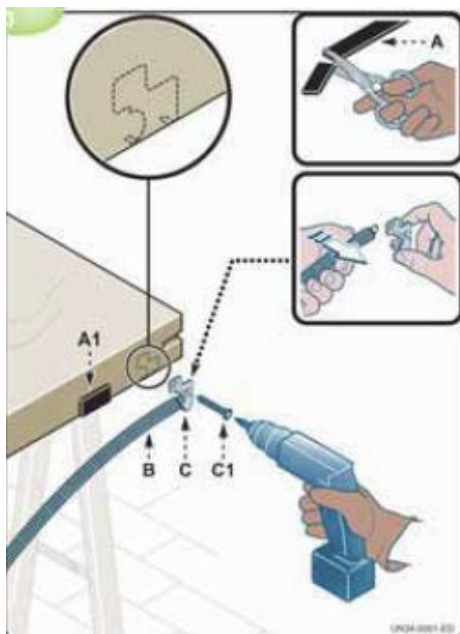
Avant d'effectuer le montage, il faut disposer des conditions appropriées à fin de garantir le respect des lois en vigueur pour ce qui concerne la sécurité au poste de travail.

Vérifier que le kit contient tous les composants illustrés sur cette image ci-contre.



2.

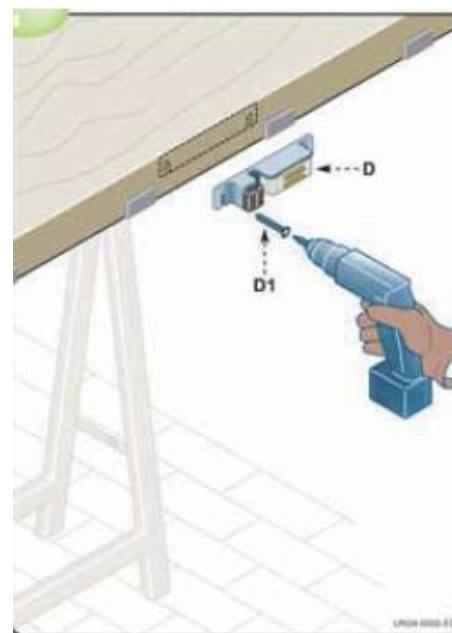
Poser le vantail sur des tréteaux selon la figure ci-contre.



3.

Couper des morceaux d'adhésif autocollants et les positionner sur le champ arrière et supérieur du vantail, à fleur et non pas au milieu, sur le parcours du ressort et du câble.

Monter le ressort B dans le serre-joint C que vous fixez.

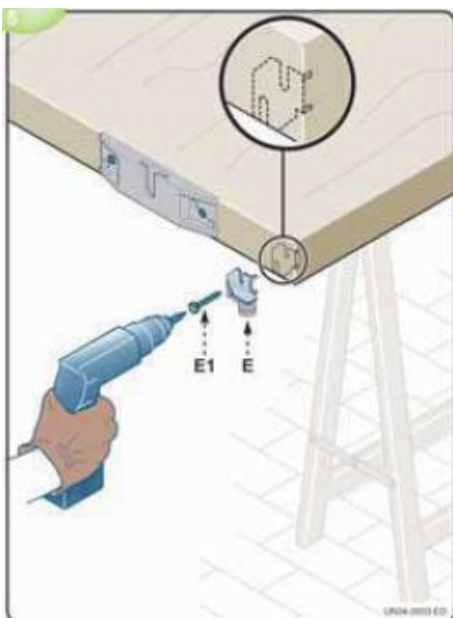


4.

Pour obtenir un blocage de la porte en position ouverte, installer l'aimant au milieu du champ arrière du vantail.

Eventuellement procéder à un calage pour que la porte, ouverte, arrive à fleur de l'ouverture.

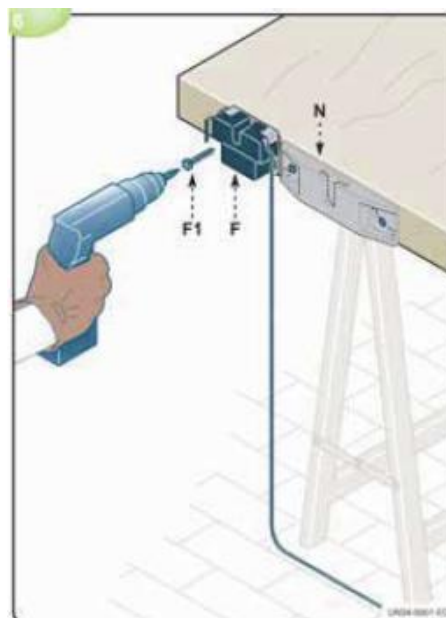
Cet aimant est positionné de l'autre côté du champ pour ne pas gêner le fonctionnement du ressort.



5.

Au sommet du champ arrière du vantail, fixer l'étrier poulie du même côté que le serre-joint C.

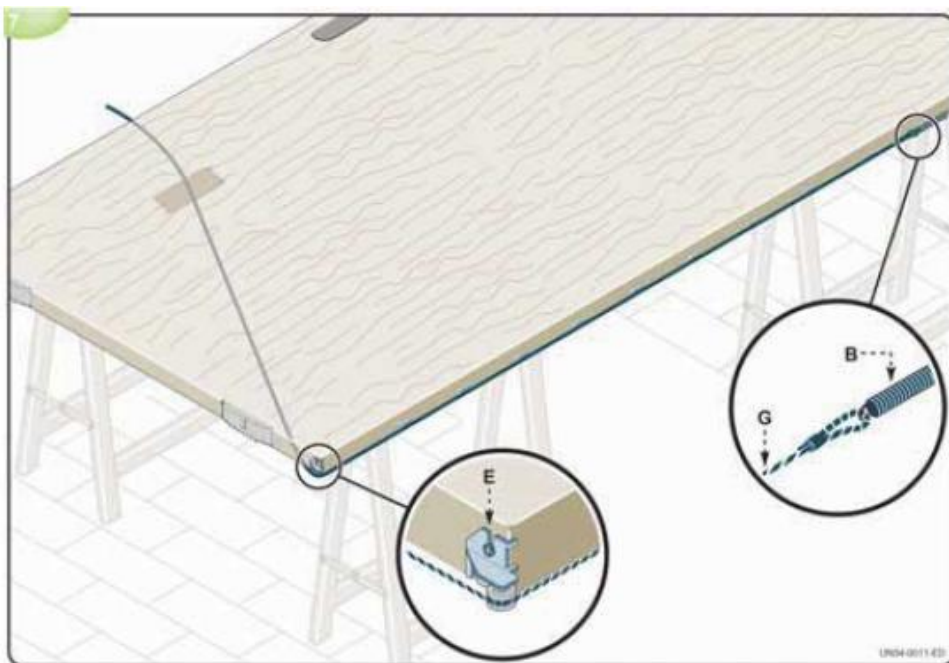
Axe de la platine de sustentation du vantail à 130 mm.



6.

Fixer la pièce de freinage F. Eventuellement déplacer la platine de sustentation du vantail.

Axe de la platine de sustentation du vantail à 160 mm.



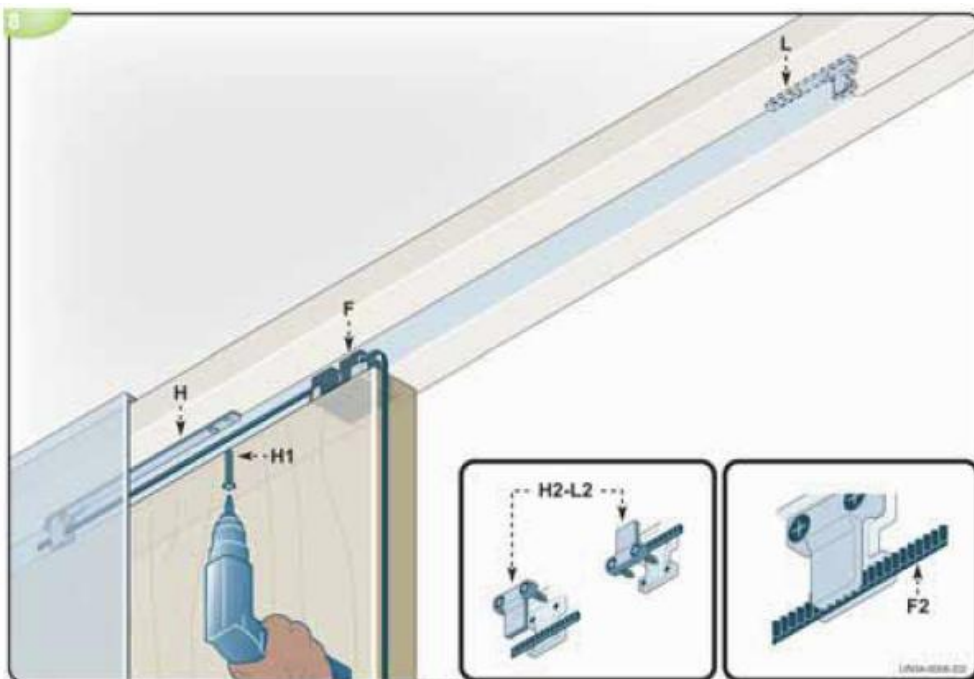
7.

Accrocher le nœud coulissant du câble G dans l'extrémité du ressort.

Passer le câble sur l'étrier poulie et fixer provisoirement le câble sur le vantail avec un adhésif.

Monter le vantail sur les chariots du FUTURA et régler l'aplomb avec les vis de réglage de ces mêmes chariots.

Clé plate fournie.

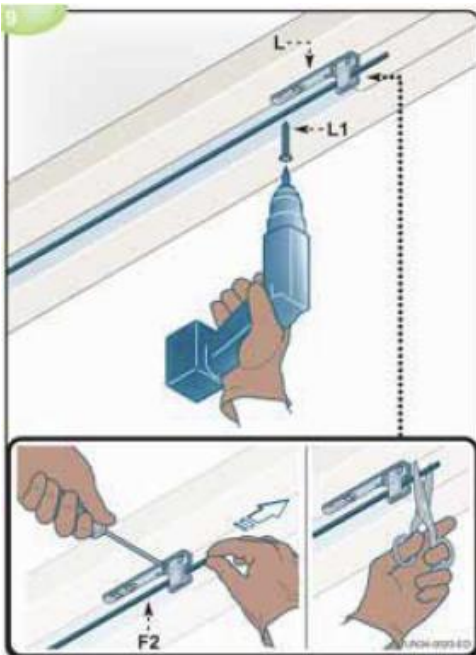


8.

Couper la courroie en son milieu.

Insérer cette courroie (sans torsion), dans le serre-joint H le plus long, et serrer.

Fixer le serre-joint. Pour cela, ouvrez complètement la porte et fixer H à l'aplomb.

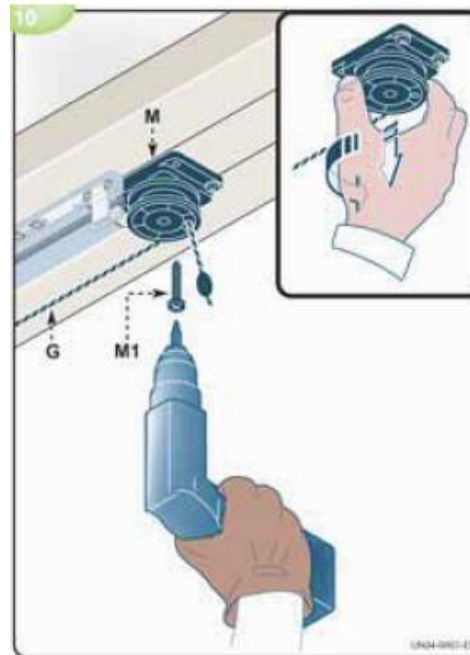


9.

Insérer l'autre bout de la courroie (sans torsion) dans l'autre serre-joint et le fixer.

Respecter les distances (voir schéma) et l'alignement H/F/L/

Tendre la courroie et couper le surplus.

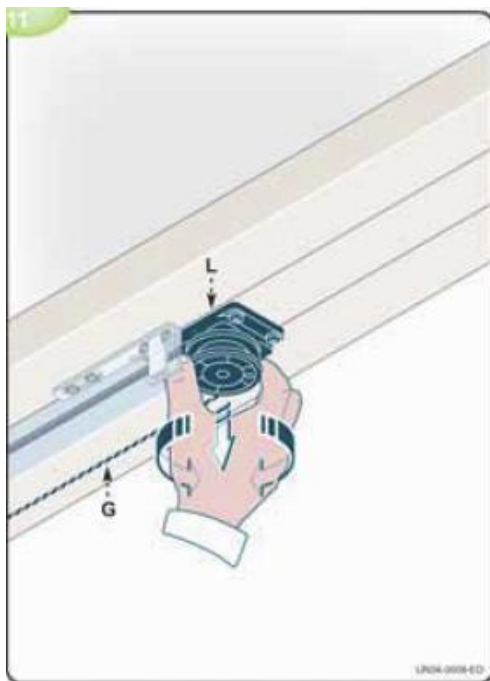


10.

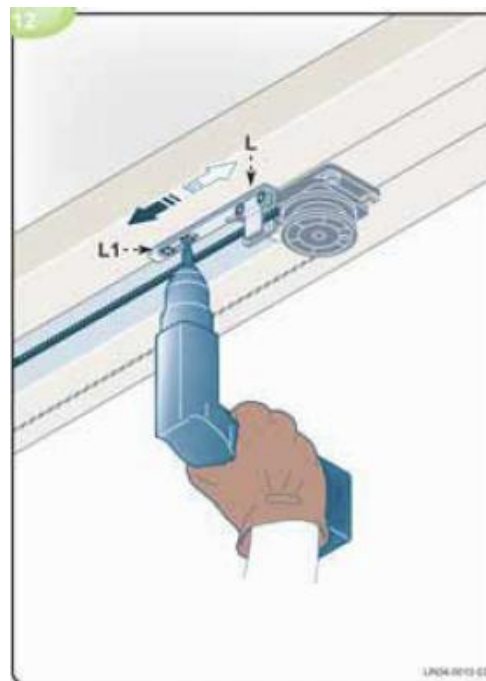
Fixer la pièce de tension du câble.

Insérer le câble dans cette pièce par le petit trou prévu et faire un nœud de blocage.

Tendre progressivement le câble, jusqu'à ce que la porte se ferme complètement.



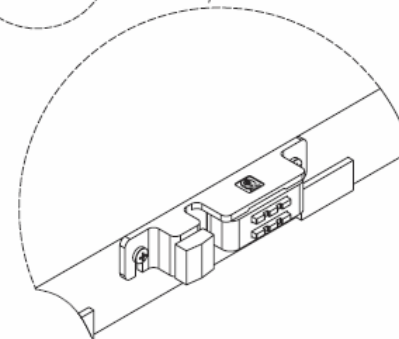
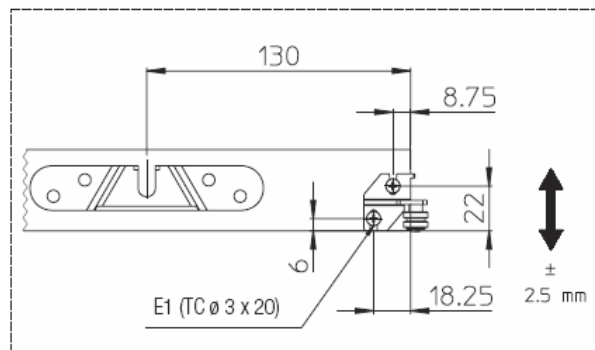
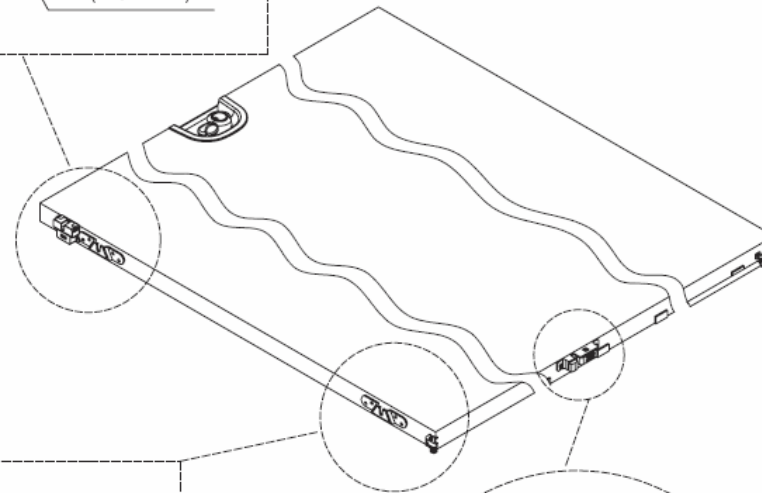
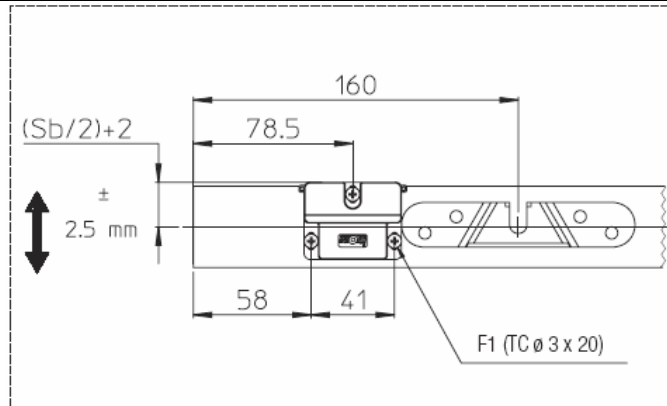
11.
Régler la vitesse d'ouverture en augmentant ou diminuant la tension du câble.

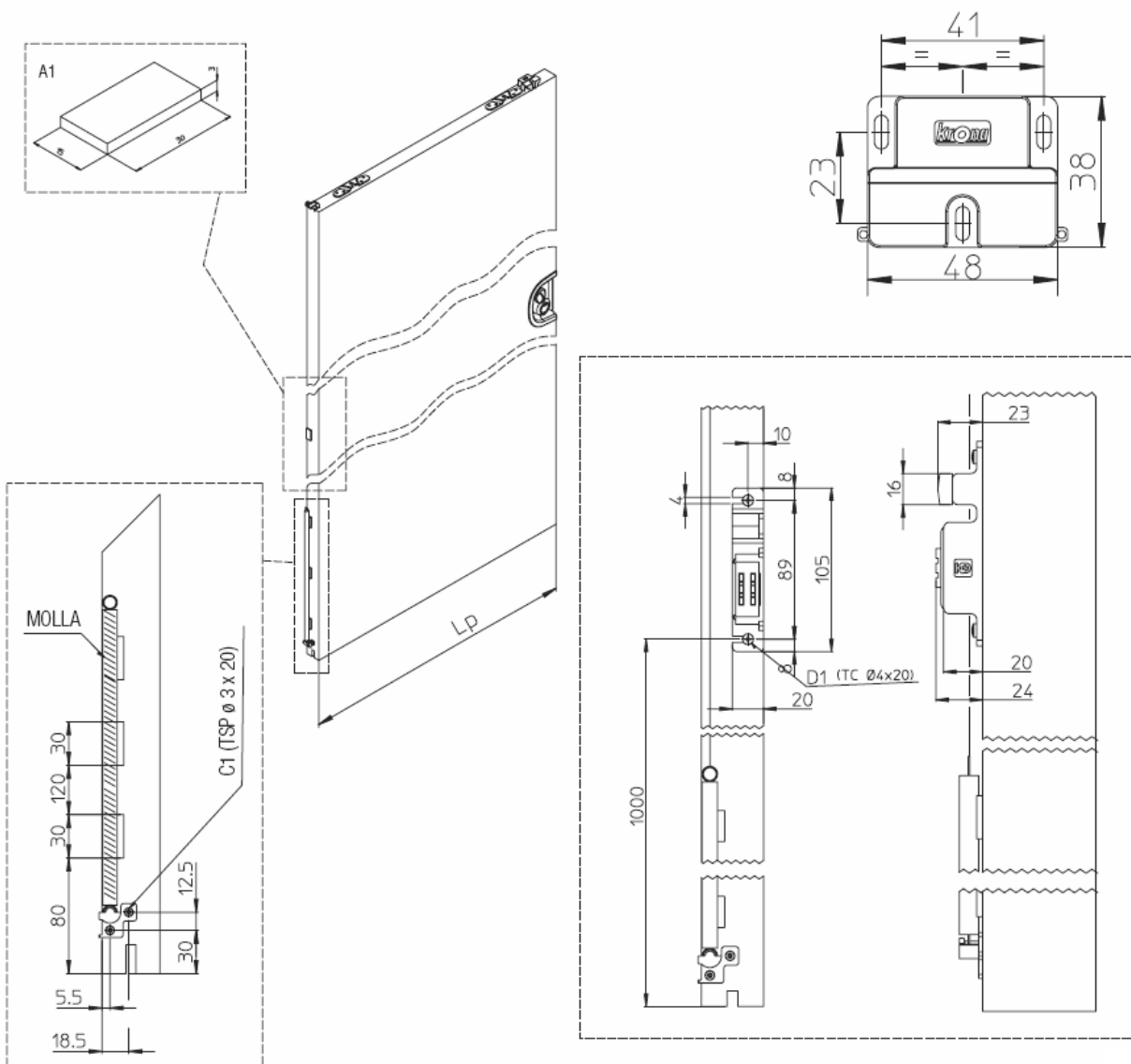


12.
Régler le freinage du vantail en augmentant la tension du câble.
Agir sur l'étrier L.

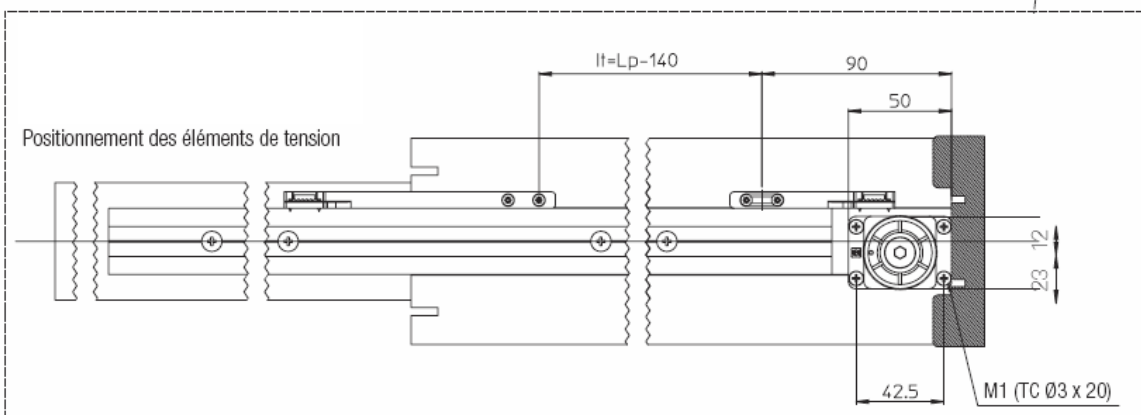
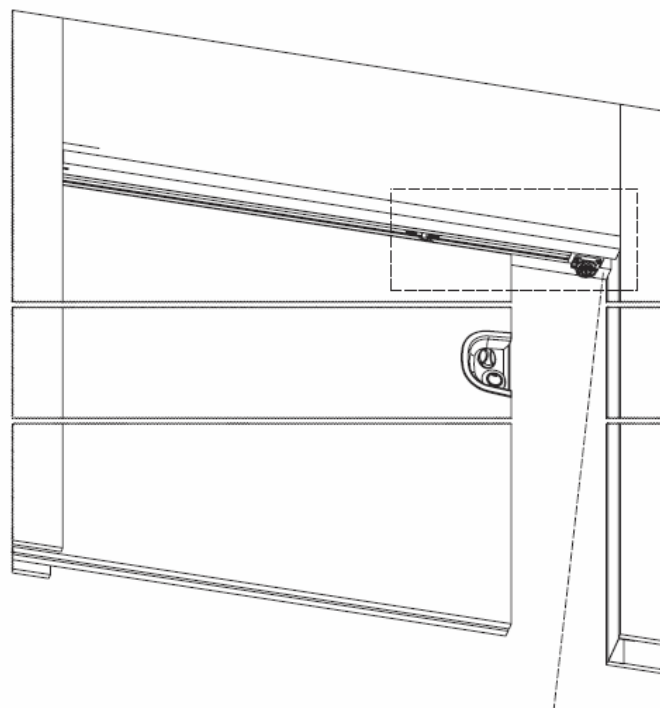
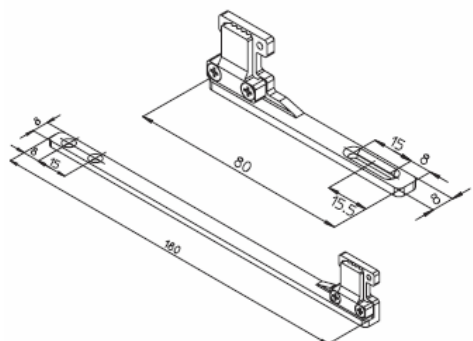
Annexes

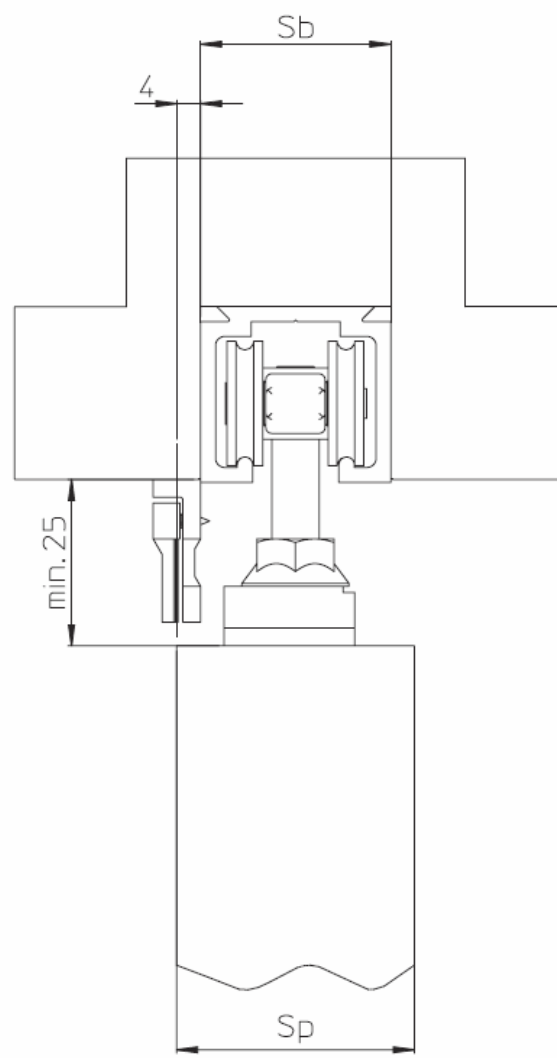






PORTÉE MAX. 80kg sans frottement
 $H_p \geq L_p \times 2$





Sp: épaisseur vantail 35-40 mm
Lp: largeur vantail
lt: écart élément de tension
Sb: épaisseur rail