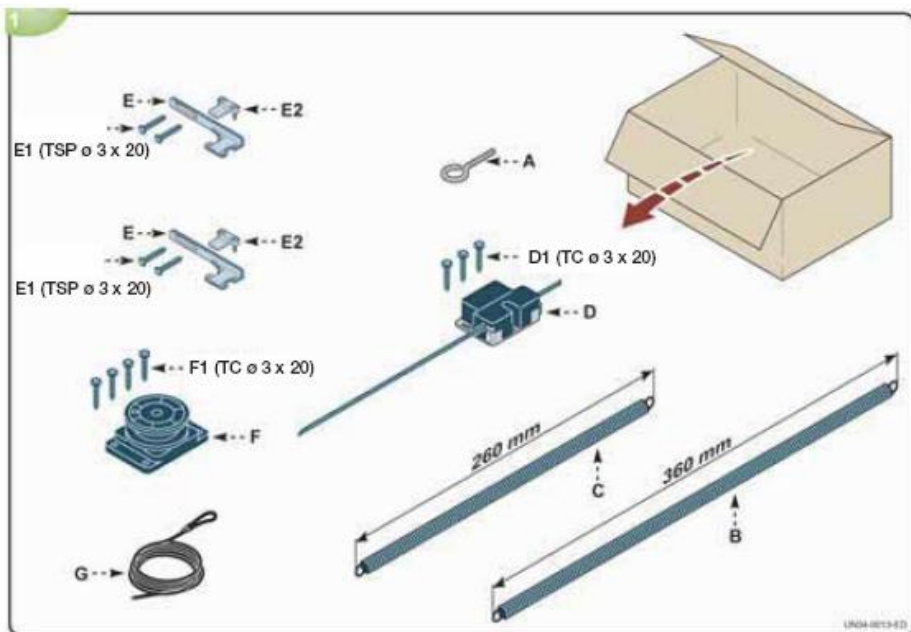


Système KLOSE 0880 1 Fermeture automatique pour porte en applique

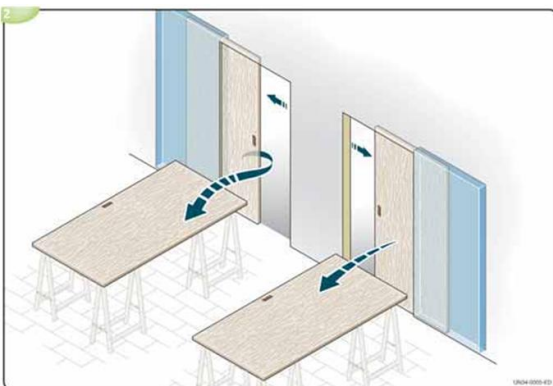




1. Contenu de l'emballage :

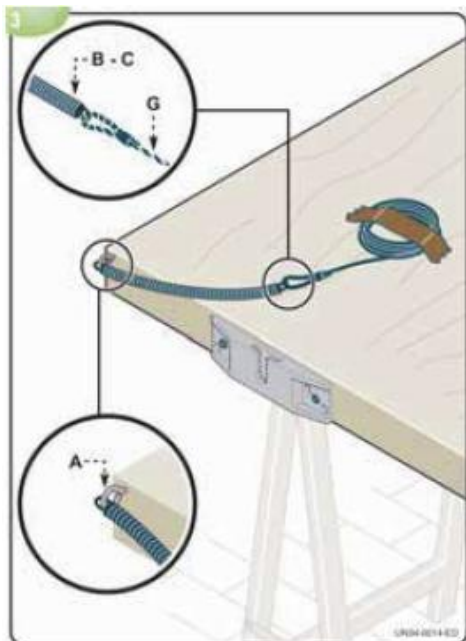
Avant d'effectuer le montage, il faut disposer des conditions appropriées à fin de garantir le respect des lois en vigueur pour ce qui concerne la sécurité au poste de travail.

Vérifier que le kit contient tous les composants illustrés sur cette image ci-contre.



2.

Poser le vantail sur des tréteaux selon la figure ci-contre.

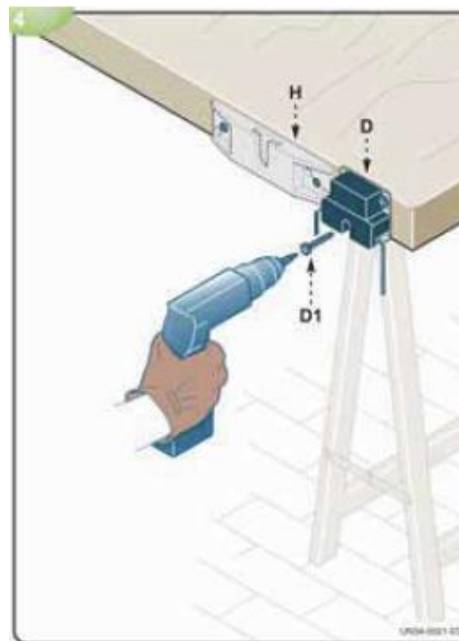


3.

Visser la vis A à l'extrémité du champ supérieur du vantail (à l'opposé de la poignée). La vis est au bord intérieur (pas au milieu)

Y accrocher le ressort B pour des vantaux de 750 ou C pour des largeurs supérieures.

Insérer le noeud coulant du câble à l'autre extrémité et fixer provisoirement le câble au vantail avec du ruban adhésif.

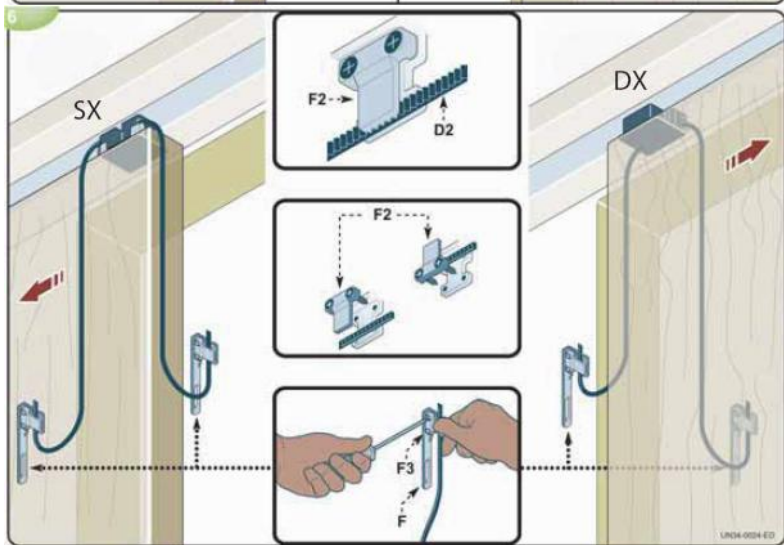
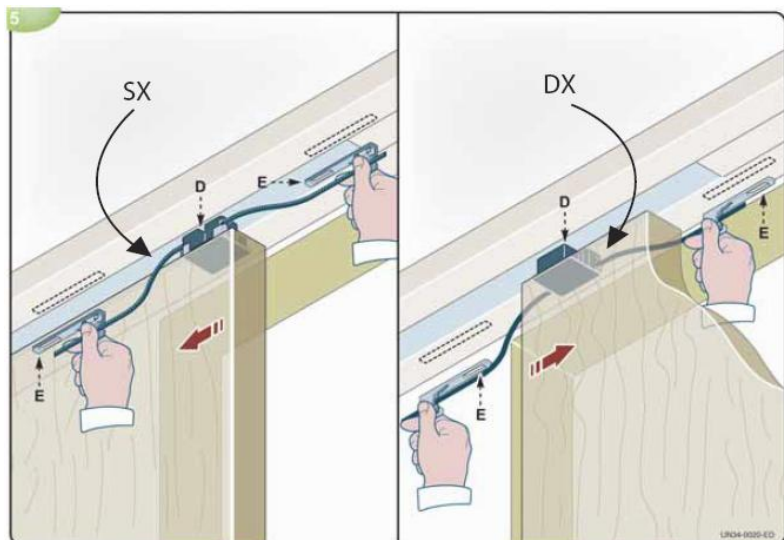


4.

Fixer à l'autre extrémité du vantail, la pièce de freinage D avec la vis D1.

Déplacer éventuellement quelque peu, la platine de sustentation à 160 mm du bord)

Laisser pendre la courroie de chaque côté.



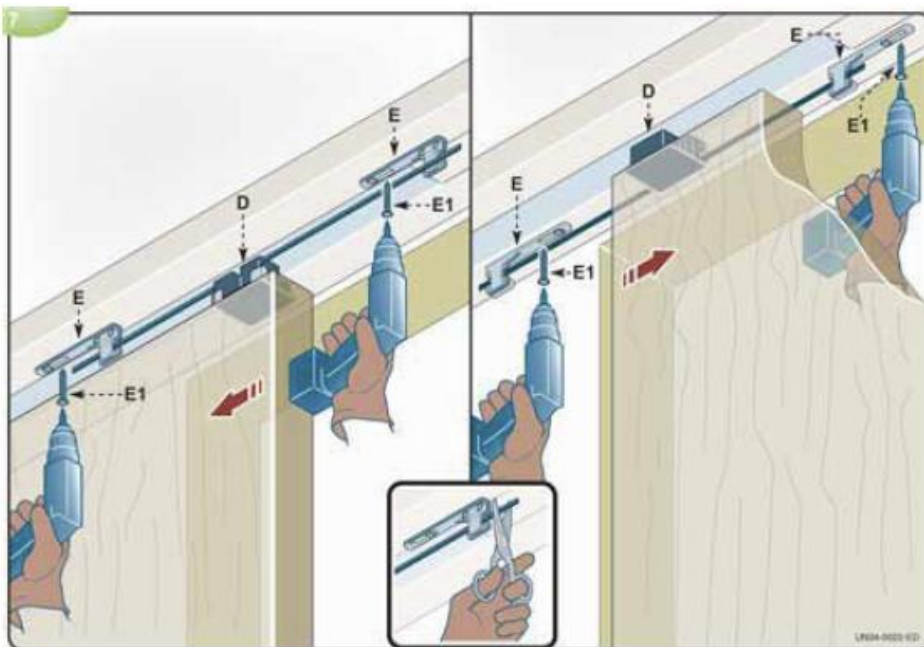
5. 6.

Installer le vantail sur les chariots du rail

Mettre en place les deux étriers de blocage de la courroie en respectant les distances (schéma : 80 mm et it = largeur du vantail +75)

Pour une porte ouvrant en « poussant à gauche », les étriers sont fixés sur le support bois, devant vous. Pour une « droite », ils seront fixés sur le support bois, proche de la cloison.

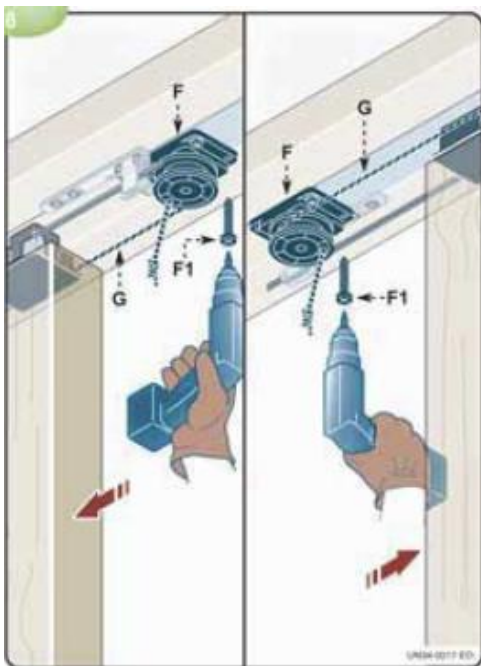
Insérer la courroie dans les étriers, tendre la courroie, puis, bloquer.



7.

Important : monter la courroie en parallèle au rail, en alignant correctement étriers et pièce de freinage.

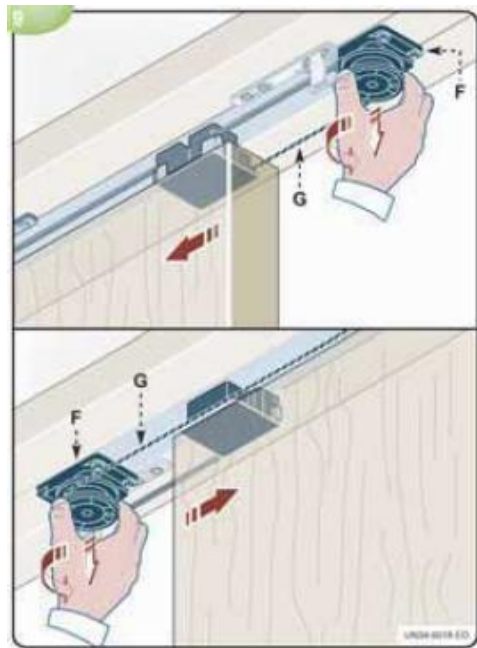
Couper la courroie en excès.



8.

Fixer la pièce de tension du câble F avec les vis F1

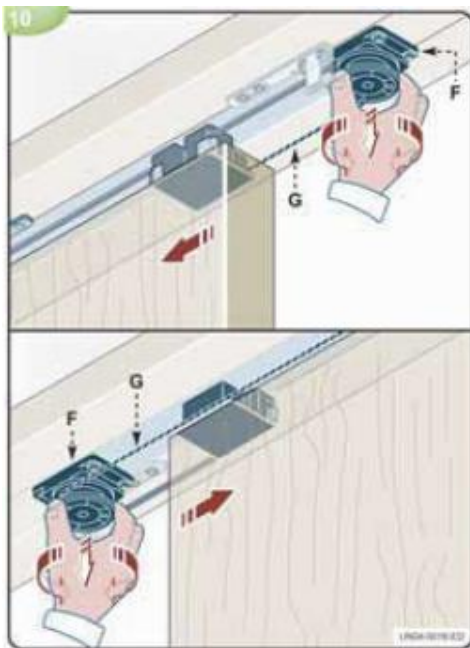
Insérer le câble dans le trou et faire un nœud de blocage.



9.

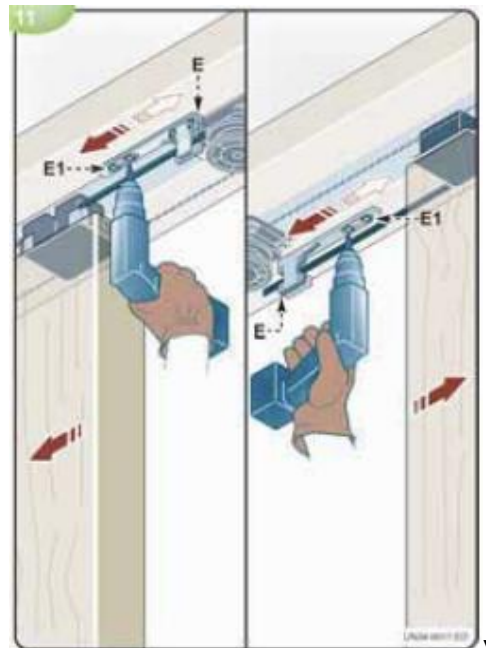
Enrouler le câble sur la pièce de tension

Tendre progressivement le câble jusqu'à ce que le vantail se ferme complètement.



10.

Régler la vitesse d'ouverture en augmentant ou diminuant la tension du câble.



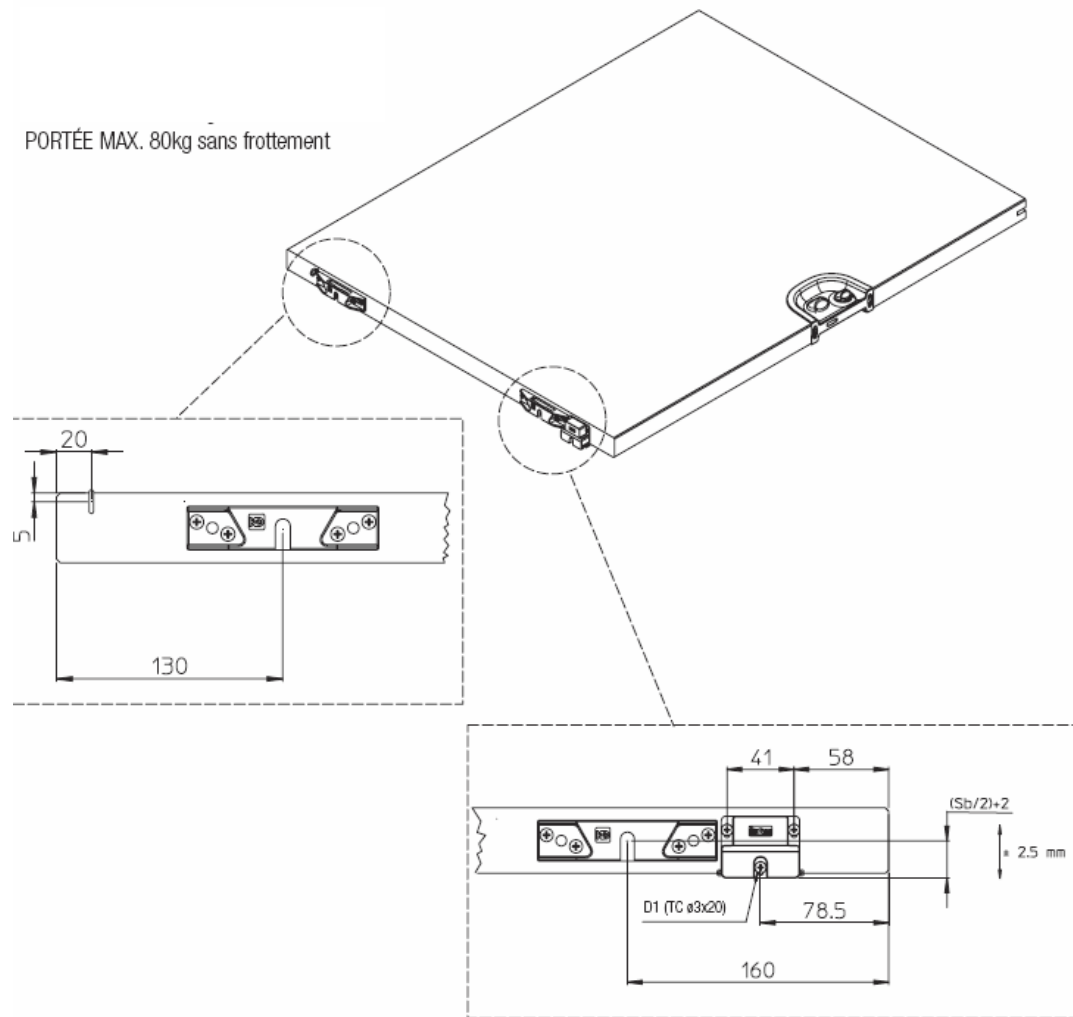
11.

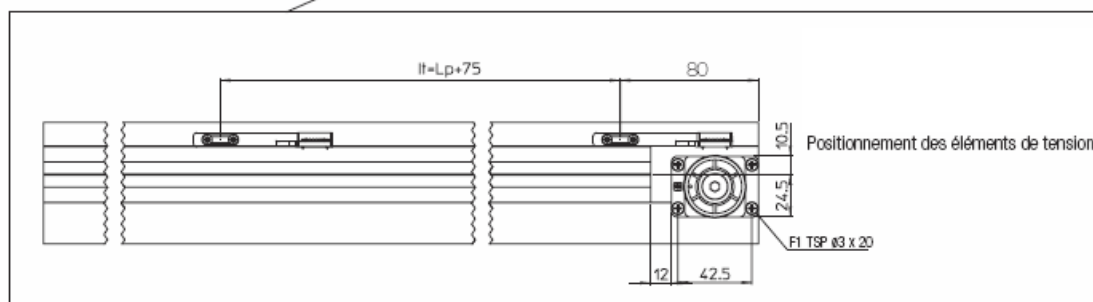
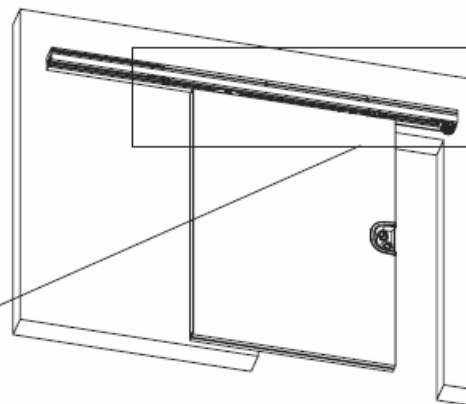
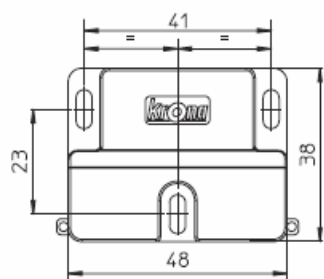
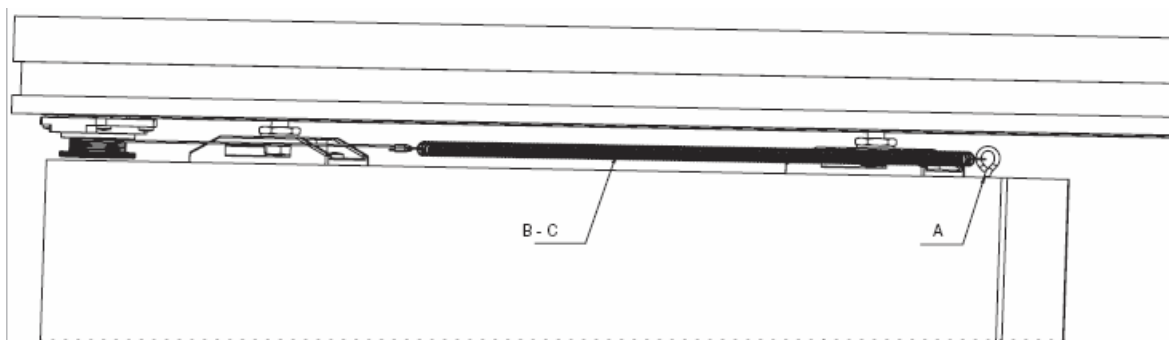
Régler le freinage du vantail en augmentant la tension du câble.

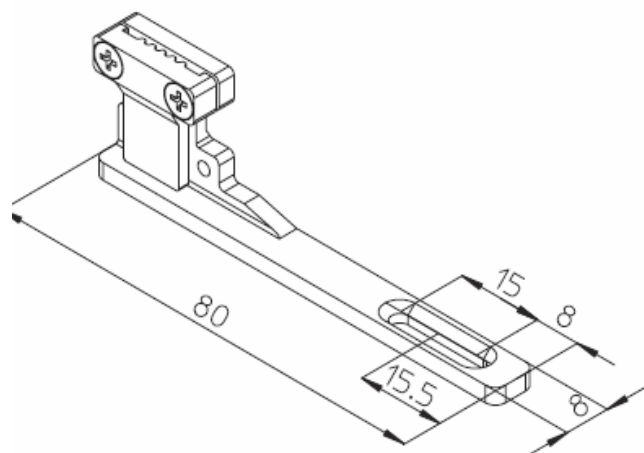
Agir sur les étriers.

Annexes

PORTÉE MAX. 80kg sans frottement







Sp: épaisseur vantail 35-40 mm
Lp: largeur vantail
It: écart élément de tension
Sb: épaisseur rail

