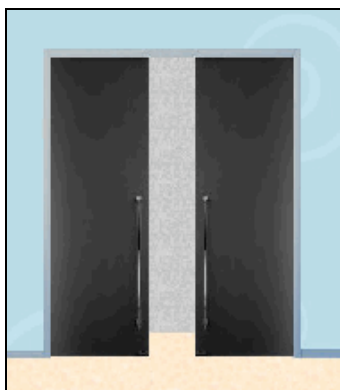


Ouverture simultanée pour double porte face à face

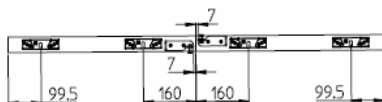
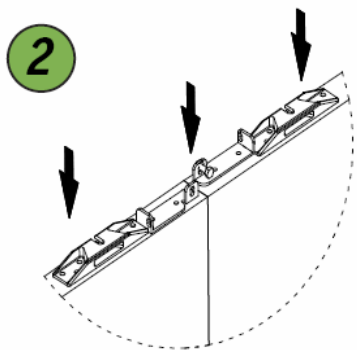
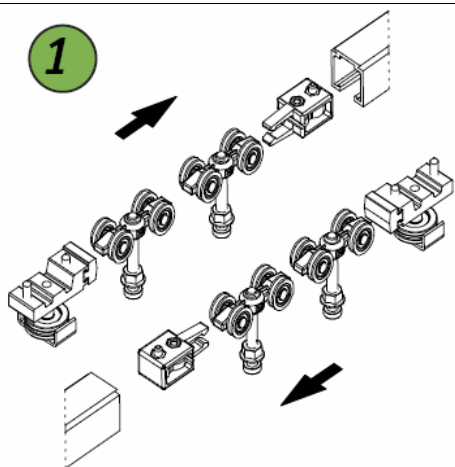
Pour FUTURA à galandage et pose en applique



*cet accessoire ne peut pas se poser en même temps que le système Klose (rappel automatique des portes après ouverture).

krona

Solutions pour portes coulissantes



1 sur le rail

- Pour le FUTURA : l'installation des poulies, aux extrémités du rail, doit se faire avant la mise en place des plaques de placoplâtre

- Pour la pose en applique, l'installation peut s'effectuer : portes posées

❖ Dans l'ordre, insérer les poulies (à fixer aux extrémités du rail), les chariots et les pièces d'arrêts

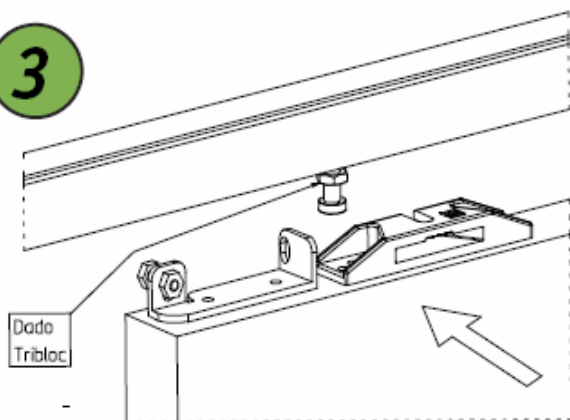
2 sur les vantaux

❖ Monter les platines de sustentation et les platines de fixation du câble en respectant le positionnement indiqué sur le schéma.

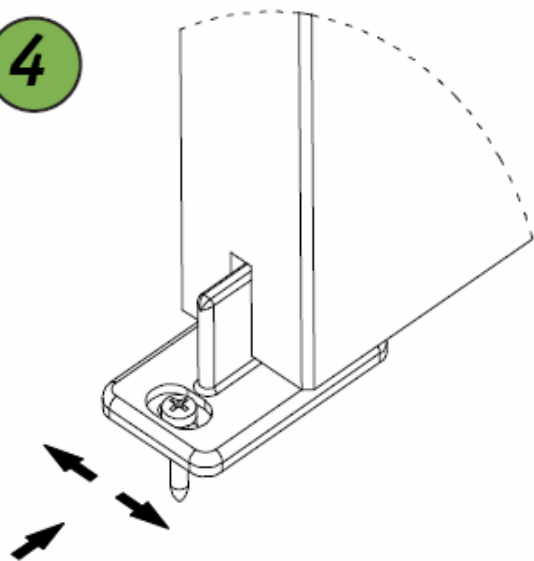
krona

Solutions pour portes coulissantes

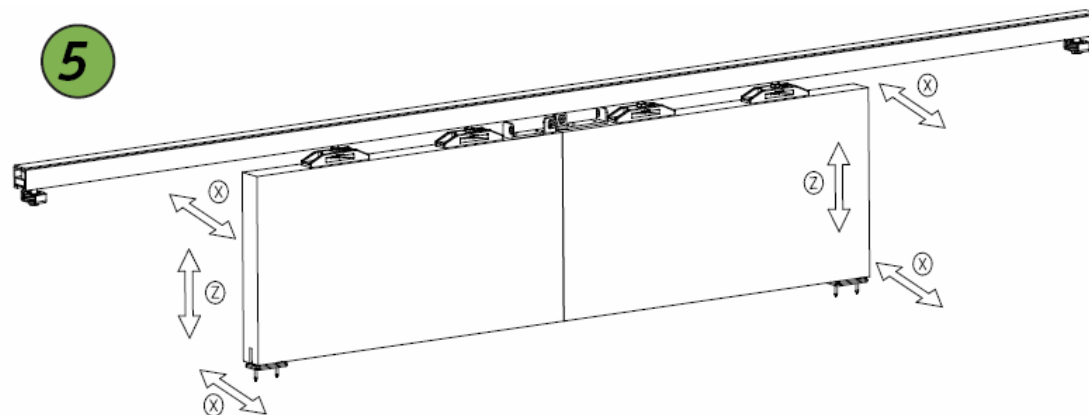
3



4



5

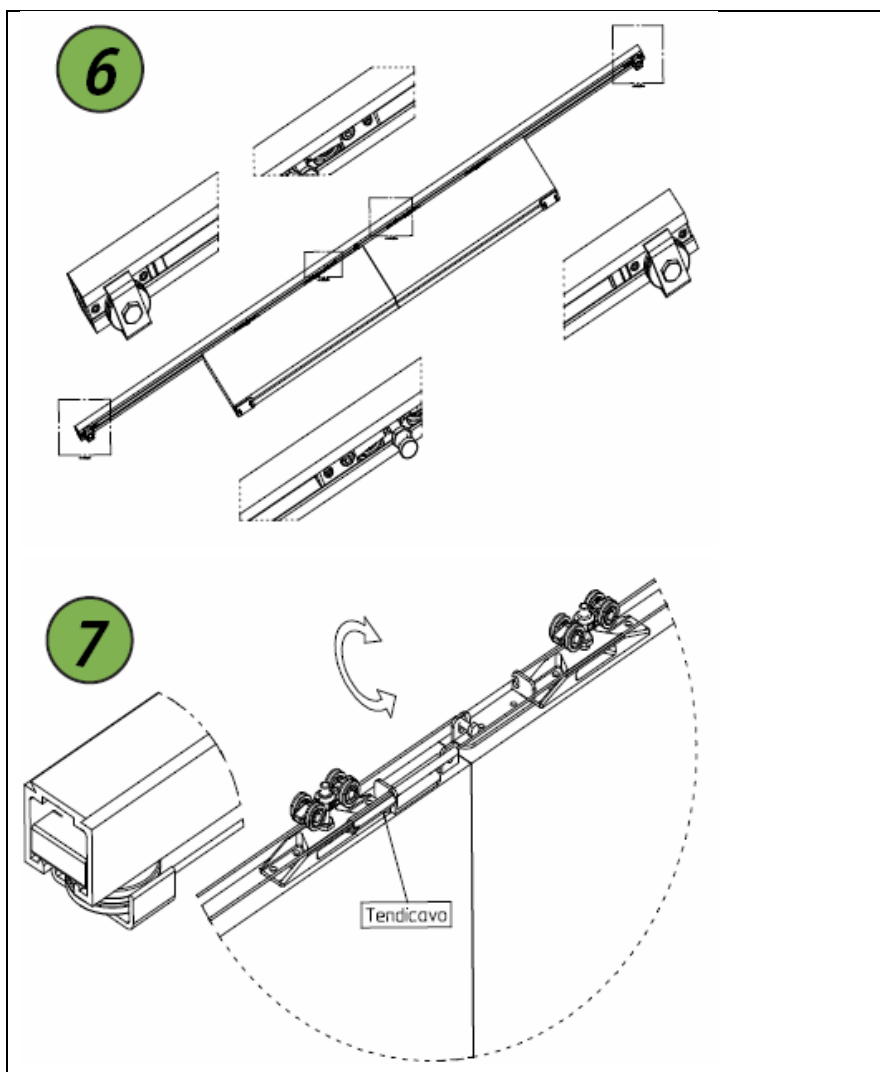


3 4 5

- ❖ Mettre les vantaux en place sur les chariots
- ❖ Vérifier l'aplomb et aligner les deux vantaux en agissant sur les vis des chariots, puis bloquer
- ❖ fixer ou régler le « guide au sol »

krona

Solutions pour portes coulissantes



6

- ❖ positionner les pièces d'arrêts qui bloquent les chariots en fin de course de fermeture et bloquer

7

- ❖ mettre en place le câble sur les platines de fixation et autour des poulies. Mettre en tension le câble. Voir schéma

Annexes

